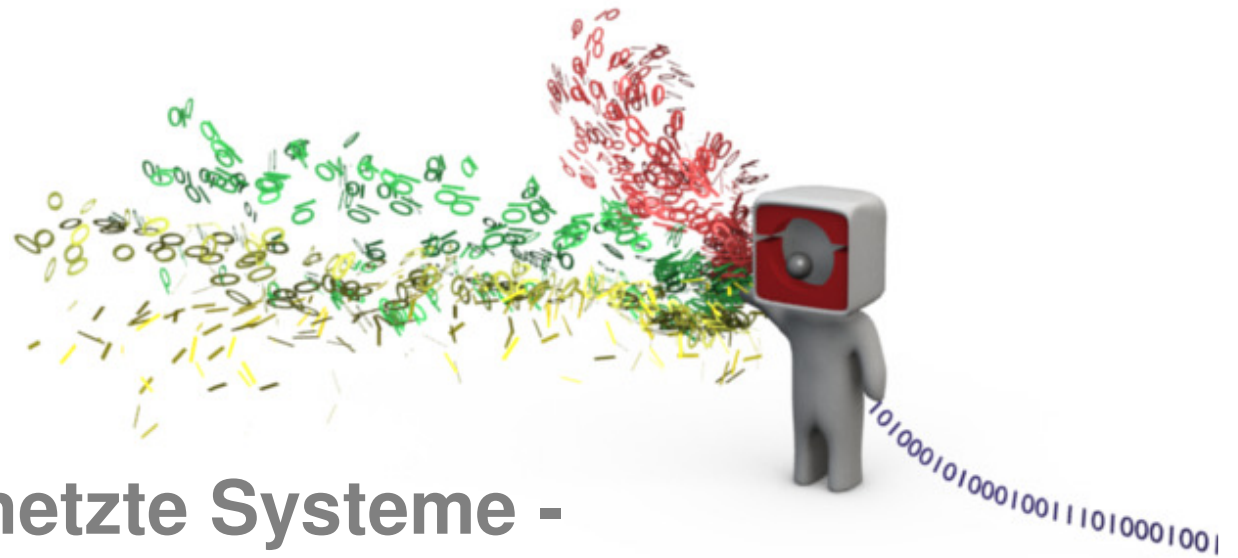


Sichere Tresorverwaltung bei GLOBUS mit ALVARA & CMS

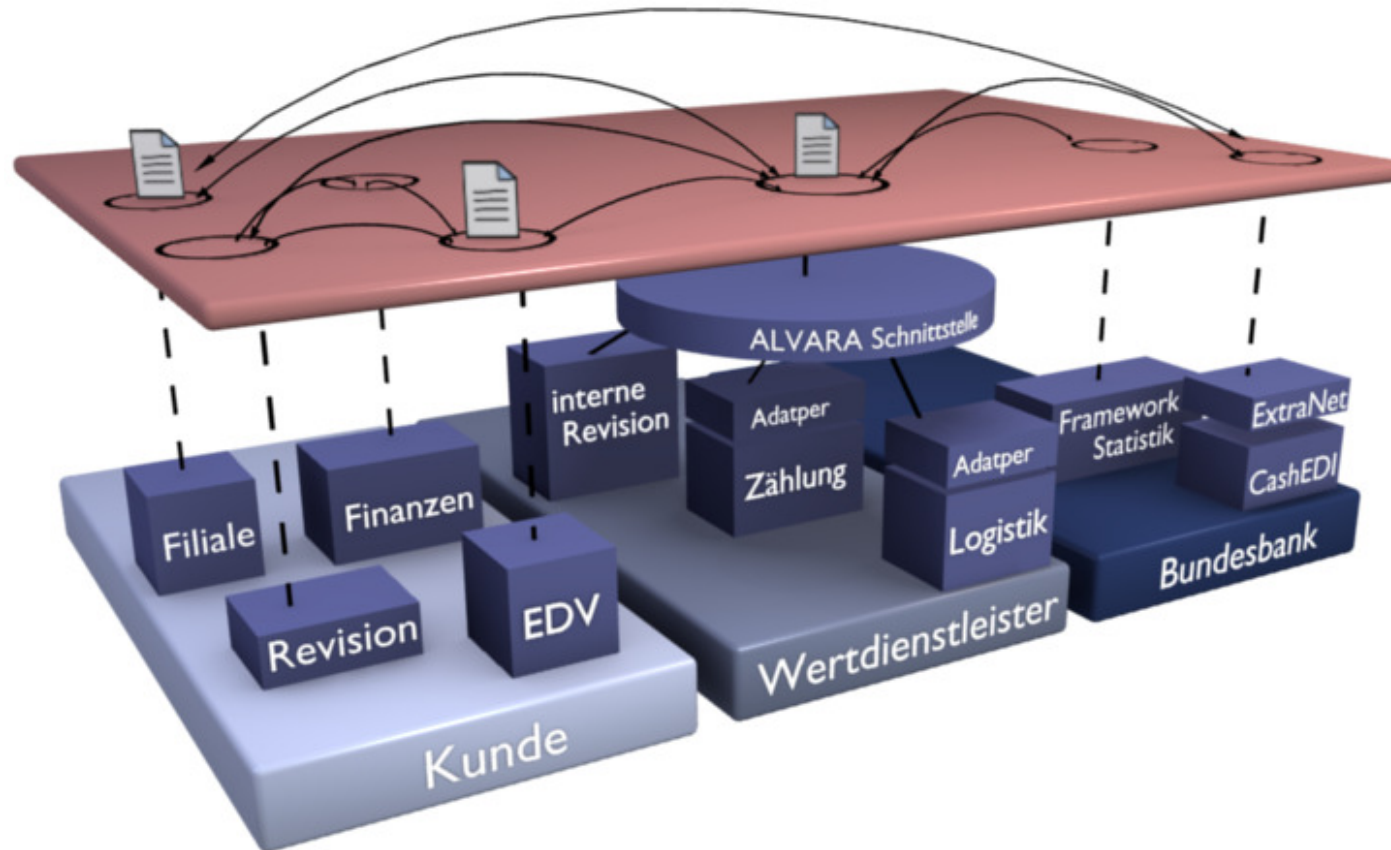


Intelligente vernetzte Systeme -

Mehr aus dem Datenstrom herausholen...

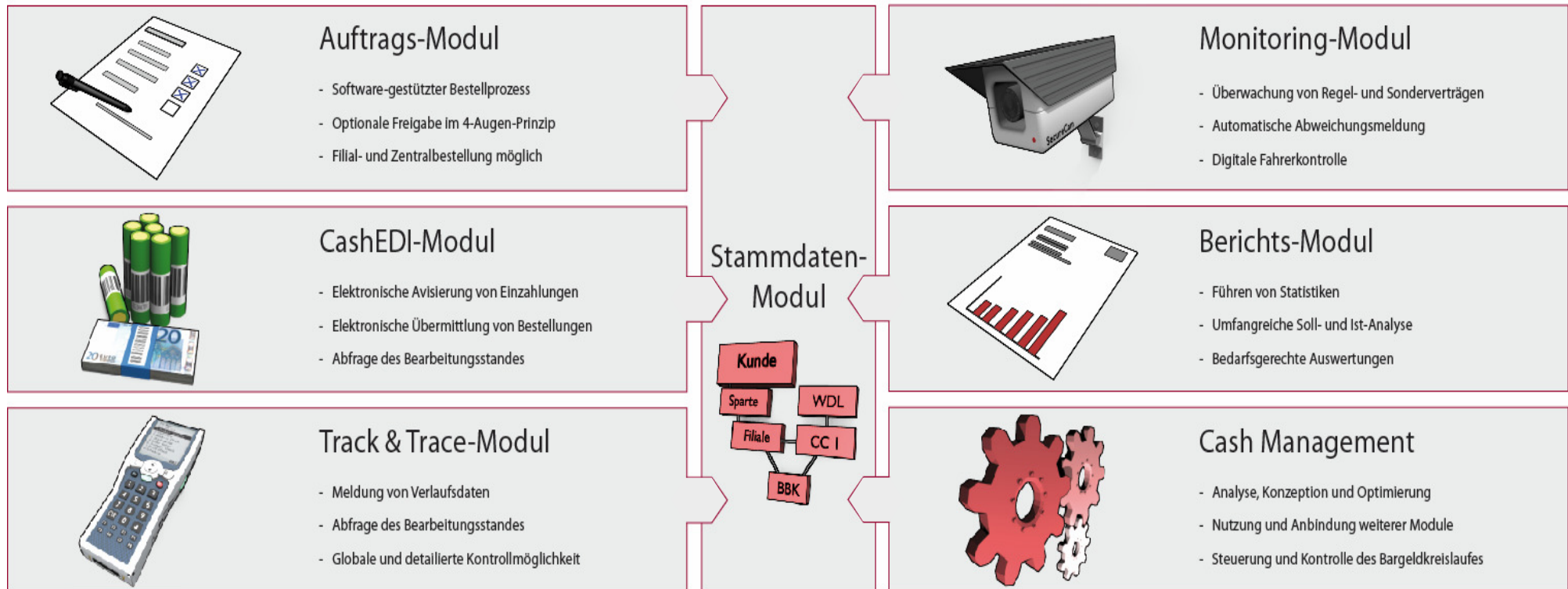


ALVARA Plattform – Sichere Informationslogistik

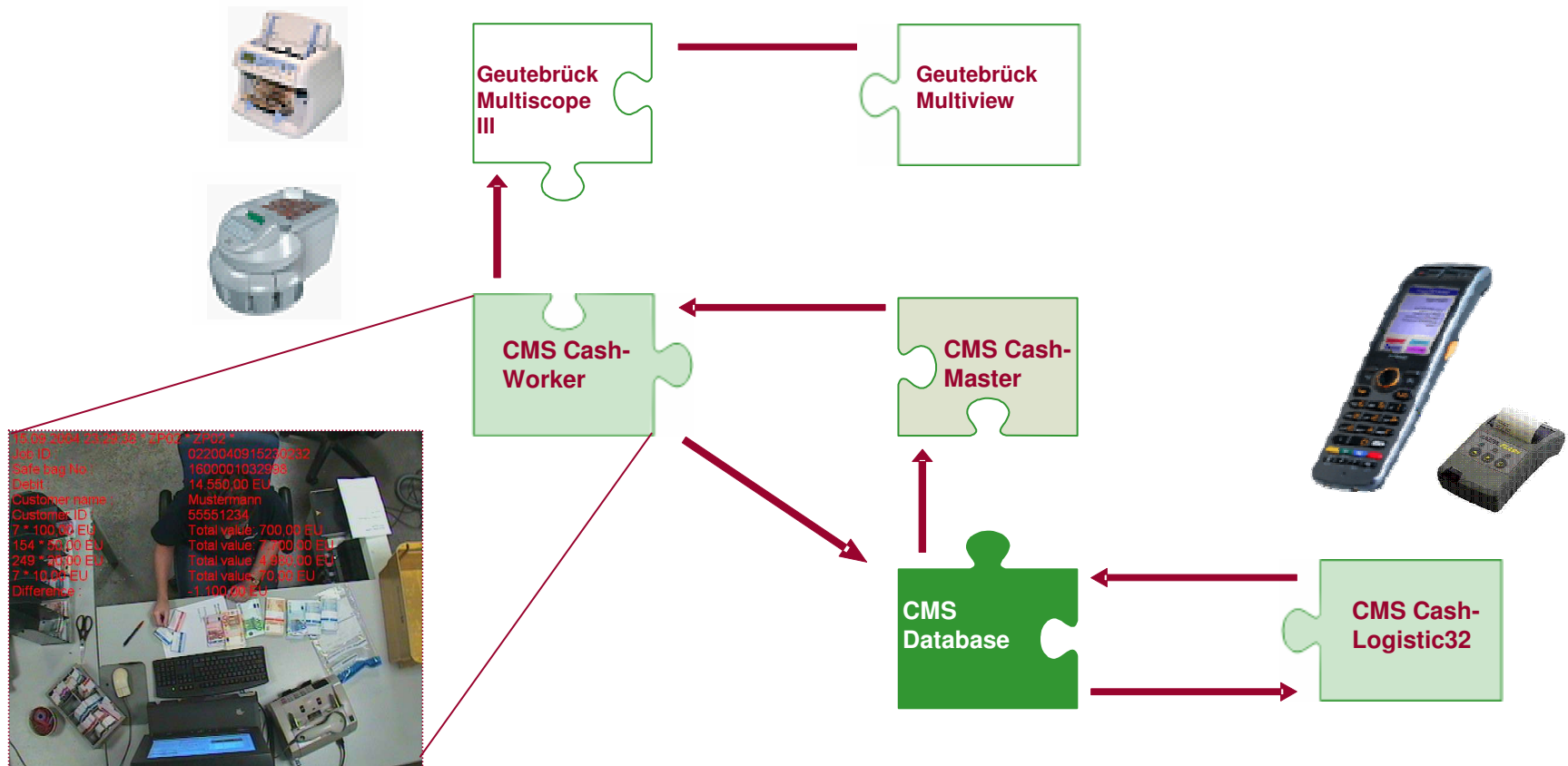




ALVARA ICC – Die Online-Plattform



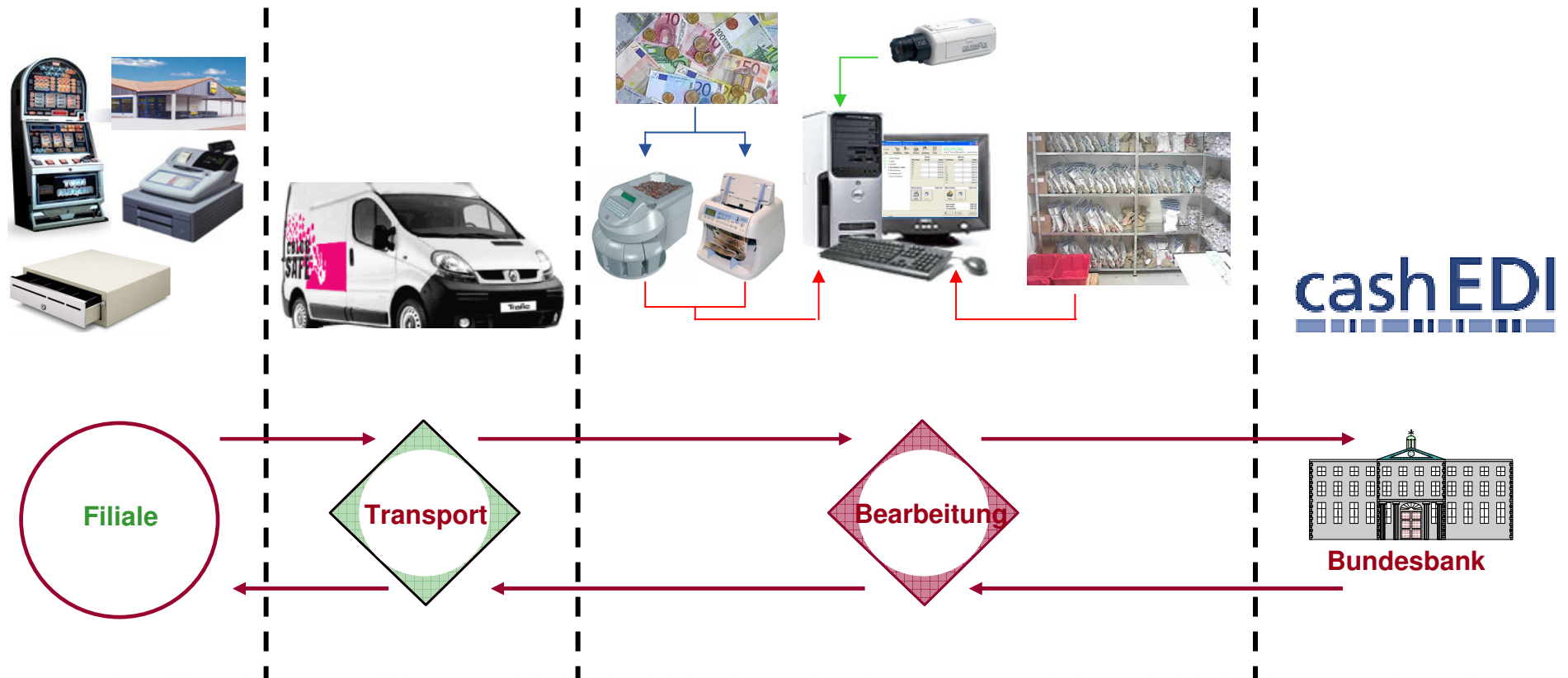
CMS Software für Bargeld und Werte





ALVARA
Cash Management Group

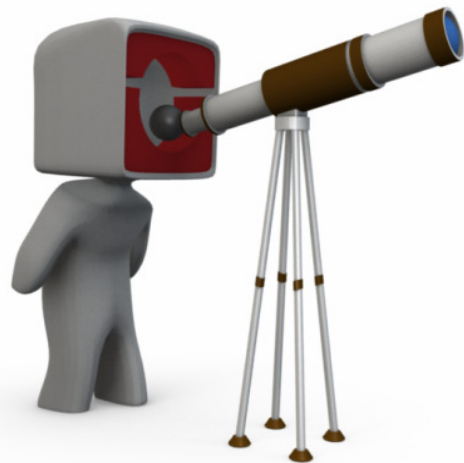
Der Bargeldkreislauf über den WDL



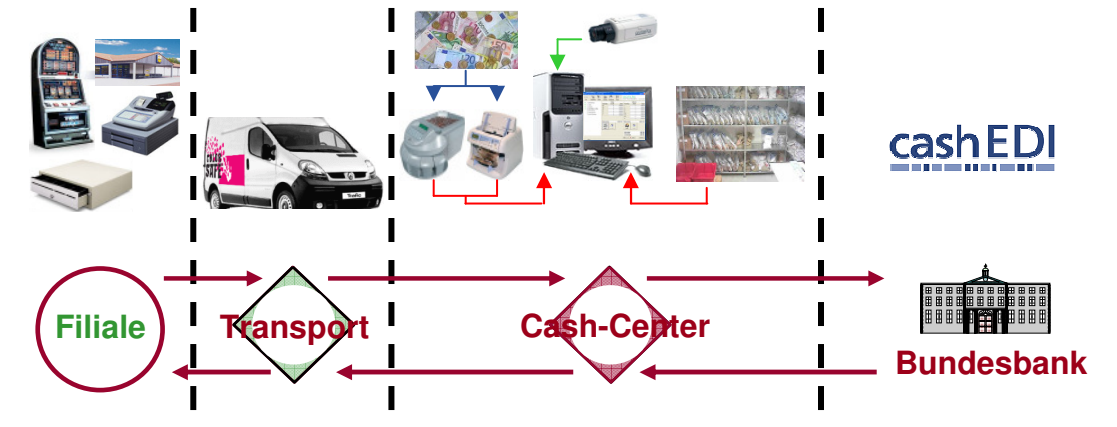


ALVARA
Cash Management Group

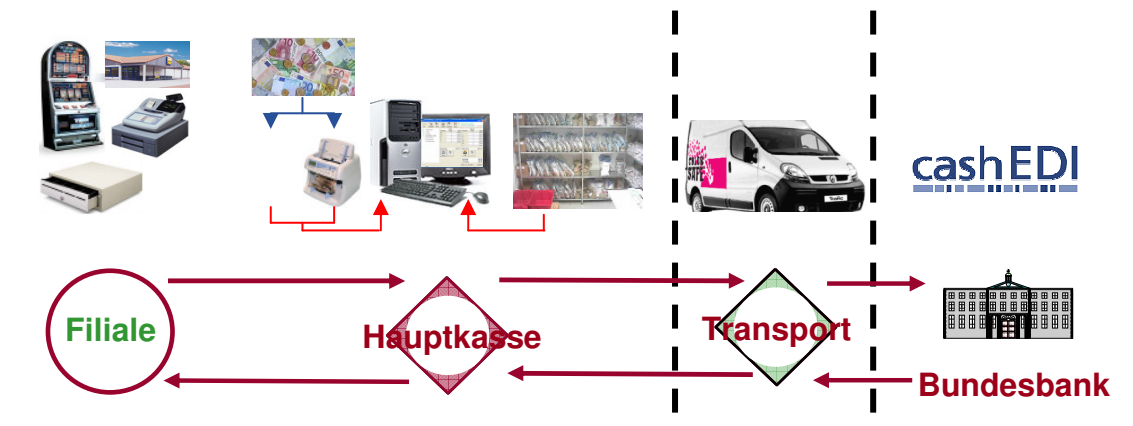
Bei GLOBUS: 2 verschiedene Prozesse



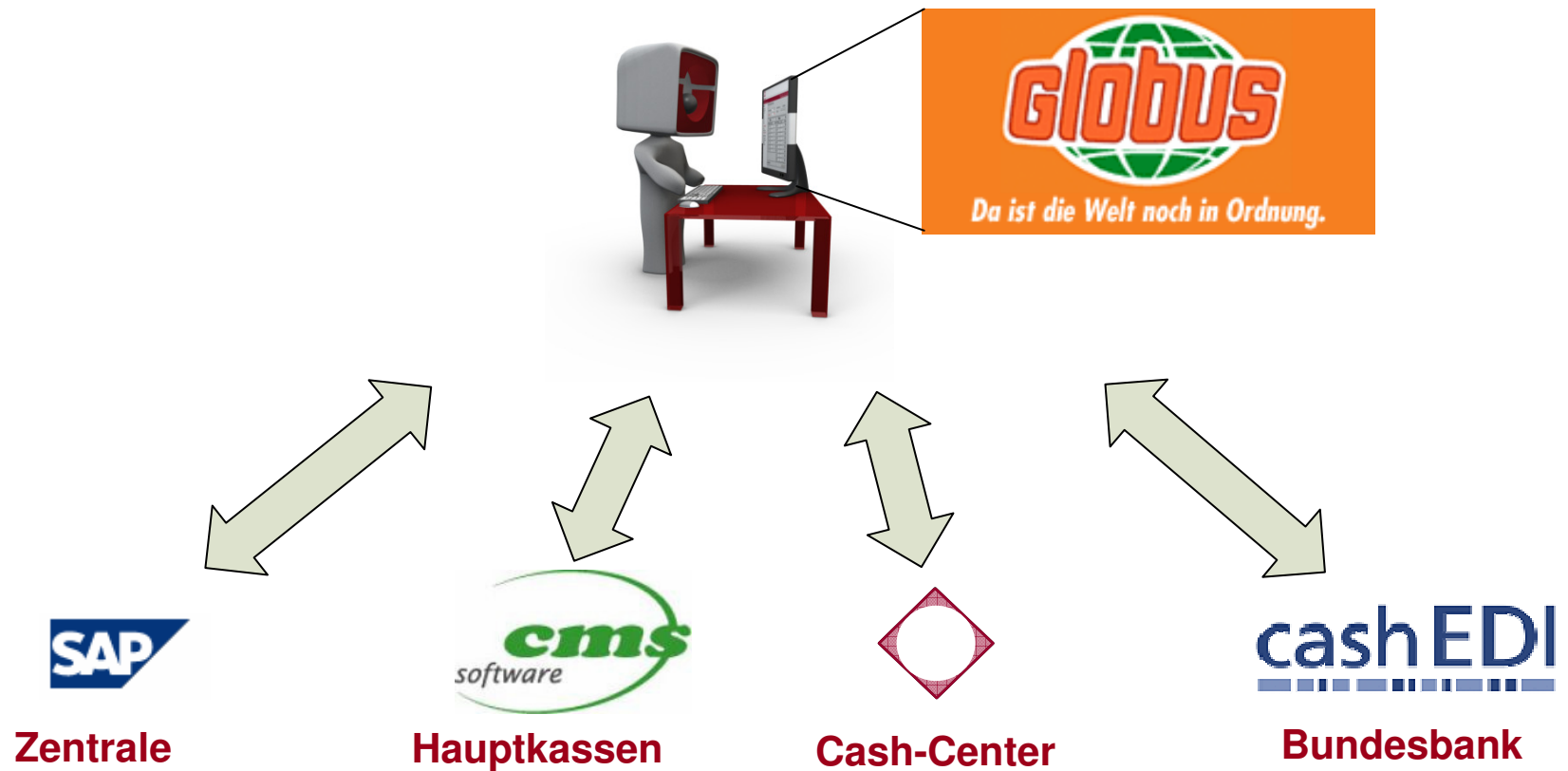
#1



#2



Idee: Vernetzung aller Bereiche





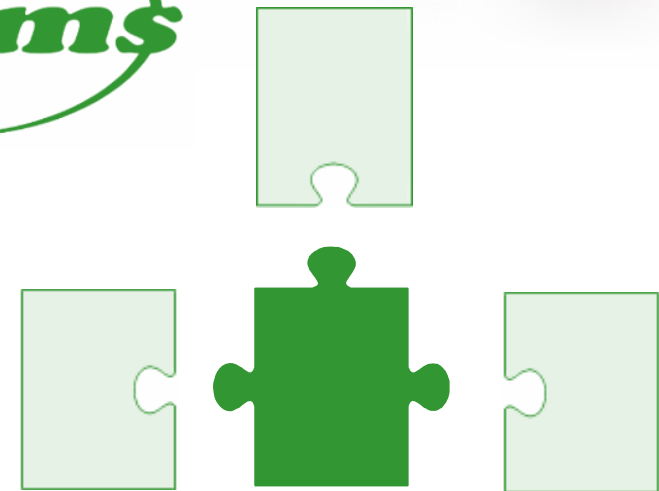
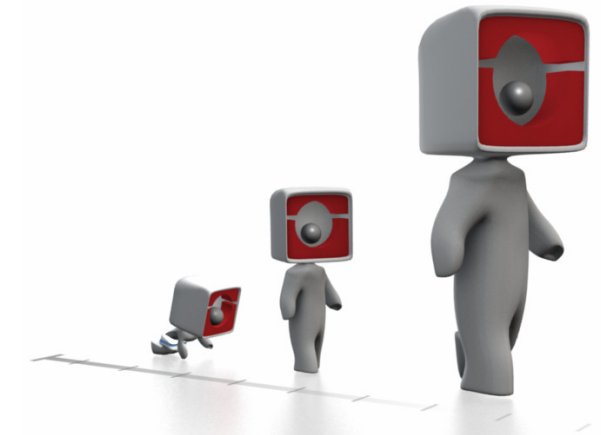
1. Stufe: CashEDI

- CashEDI bei den Wertdienstleistern
- CashEDI in den Hauptkassen
- CashEDI in der Zentrale



2. Stufe: Tresorverwaltung

- Erfassung aller Ein- und Ausgänge
- Übernahme von Vorgabewerten
- Zählung von Kassiererabschlüssen
- Verwaltung von internen Poolgeldern





3. Stufe: Vernetzung

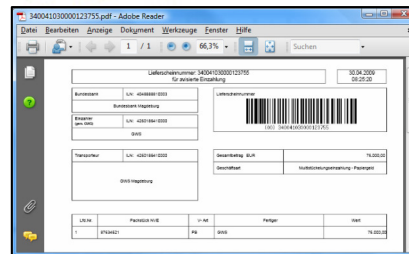
25.03.2009 11:17 Uhr Filiale 1	
Terminstatus:	Irregulär
Alkoholstatus:	Irregulär
Einzahletatus:	Rechtzeitig ausgeliefert
BBK-Einzahlung (SoF):	26.03.2009
Gesamtsumme:	12.560,00 EUR
25.03.2009 11:50 Uhr Status: Rechtzeitig ausgeliefert / Irregulär	
25.03.2009 11:16 Uhr Status: Unterwegs / Irregulär	
Safefag 1038000001 (Erlös)	
26.03.2009 11:49 Uhr - Pünktlich abgeleitet	
26.03.2009 04:11 Uhr - Warten auf BBK-Ankunft	
26.03.2009 00:25 Uhr - Gezahlt (1.000,00 EUR)	
25.03.2009 23:45 Uhr - Am Zahlplatz	
25.03.2009 18:30 Uhr - Im Safe	
25.03.2009 11:17 Uhr - Unterwegs	
24.03.2009 18:10 Uhr - Entsendung vorbehaltlich zugeordnet	
24.03.2009 18:10 Uhr - In Filiale	
Safefag 1038000002 (Erlös)	
26.03.2009 11:49 Uhr - Pünktlich abgeleitet	
26.03.2009 04:11 Uhr - Warten auf BBK-Ankunft	
26.03.2009 00:08 Uhr - Gezahlt (10.450,00 EUR)	
25.03.2009 23:45 Uhr - Am Zahlplatz (10.500,00 EUR)	
25.03.2009 18:30 Uhr - Im Safe	
25.03.2009 11:17 Uhr - Unterwegs	
24.03.2009 18:10 Uhr - Entsendung vorbehaltlich zugeordnet	
24.03.2009 18:10 Uhr - In Filiale	



Kalenderübersicht - März 2009

KW	Montag	Dienstag	Mittwoch
10	02 E: 128 5 1 V: 120 0 1 S: 40 0 0	03 E: 135 3 2 V: 26 0 1 S: 41 0 0	04 E: 88 3 1 V: 88 0 1 S: 41 0 0
11	09 E: 128 3 2 V: 121 0 0 S: 43 0 0	10 E: 61 0 0 V: 29 0 0 S: 38 0 0	11 E: 98 0 0 V: 22 0 0 S: 35 0 0
12	16 E: 56 0 0 V: 41 0 0 S: 0 0 0	17 E: 61 0 0 V: 26 0 0 S: 0 0 0	18 E: 98 0 0 V: 22 0 0 S: 0 0 0

cashEDI



10100010001010





ALVARA
Cash Management Group

Innovativ mit unseren Kunden



Bartels-Langness
Handelsgesellschaft mbH & Co. KG





ALVARA
Cash Management Group

**Vielen Dank
für Ihre Aufmerksamkeit.**

